

- 8 (9) 腹部第 1—5 节背板端缘具白毛带; 体长 10—11mm 中华回条蜂 *H. sinensis*
- 9 (8) 腹部背板端缘具黄或黄色毛带
- 10 (11) 颜侧黑色; 唇基黄色, 侧缘黑色; 额唇基区具 1 横黄斑; 胸部被黄色长毛; 腹部毛红黄色; 足被黄或褐色毛; 后足胫节内侧及基跗节外侧被黑色长毛; 体长 13—14mm
..... 峨眉回条蜂 *H. omeiensis*
- 11 (10) 颜侧 (触角窝以下) 黄色; 额唇基区黑色; 胸部及腹部被黄毛, 杂有黑毛
- 12 (13) 唇基黄色, 侧缘黑色; 腹部第 1—6 节背板端缘具黄色毛带; 足毛均黄色; 体长 10mm
..... 云南回条蜂 *H. yunnanensis*
- 13 (12) 唇基黑色, 中央有黄斑
- 14 (15) 唇基中央具 1 喇叭状黄斑; 体毛黄色; 体长 12mm 模仿回条蜂 *H. imitarix*
- 15 (14) 唇基中央具葫芦状斑
- 16 (17) 唇基的斑黄色; 胸部及腹部第 1 节被灰黄色长毛, 杂有少量褐色毛; 腹部第 2—5 节背板被黑毛, 第 6 节被细绒毛, 杂有黑褐色毛, 1—5 节端缘具浅黄色毛带, 1—6 节侧缘被稀的白色长毛; 体长 10mm 腹毛刷回条蜂 *H. ventiscopula*
- 17 (16) 唇基的斑奶油色, 中部具 1 对小黑斑; 腹部第 1 节背板端缘具宽的黄毛带, 2—4 节被稀的黄毛; 体长 9mm 墨脱回条蜂 *H. medogensis*
- 18 (7) 腹部背板不具明显的毛带
- 19 (22) 唇基及额唇基区全为黄色
- 20 (21) 体毛漆黑色; 后足胫节毛黄色; 体长 12—14mm
..... 台湾回条蜂台南亚种 *H. tainanicola tainanicola*
- 21 (20) 体毛黑褐色, 杂有灰褐色毛; 胸侧翅下毛色向腹面变浅, 几乎呈白色; 后足胫节毛黑色; 体长 12—14mm 台湾回条蜂五月亚种 *H. tainanicola maeilla*
- 22 (19) 唇基黑色, 具黄斑; 腹部被黄色毛
- 23 (24) 唇基具“T”形黄斑, 其横纹较竖纹细; 体长 12mm 颊回条蜂 *H. buconis*
- 24 (23) 唇基黄斑“工”形
- 25 (26) 唇基黄斑非“T”形; 上唇黑色; 腹部被黄色长毛; 体长 12—13mm
..... 黄斑回条蜂 *H. radoszkowskii*
- 26 (25) 唇基黄斑呈扇状, 基部窄, 向端部渐加宽; 触角柄节黑色, 不具黄斑; 体长 11mm
..... 拟颊回条蜂 *H. buconoides*

颊回条蜂 *Habropoda buconis* (Friese), 1911 (图 166)

Anthophora buconis Friese, 1911, *Verh. zool.-bot. Ges. Wien*, 61: 127.

Habropoda buconis (Friese), 1974, *Tijd. Entom.*, 117 (5): 201—202.

Habropoda buconis Friese, 1991, Wu, *Sci. Treat. Syst. Evol. Zool.*, 1: 216.

雌体长 14—15mm; 体黑色; 被桔黄及暗色毛。头部及胸部被细刻点, 闪光; 唇基隆起, 具粗刻点; 上唇具粗皱; 触角第 2 鞭节长等于节 3+4+5; 颞眼距稍长于触角梗

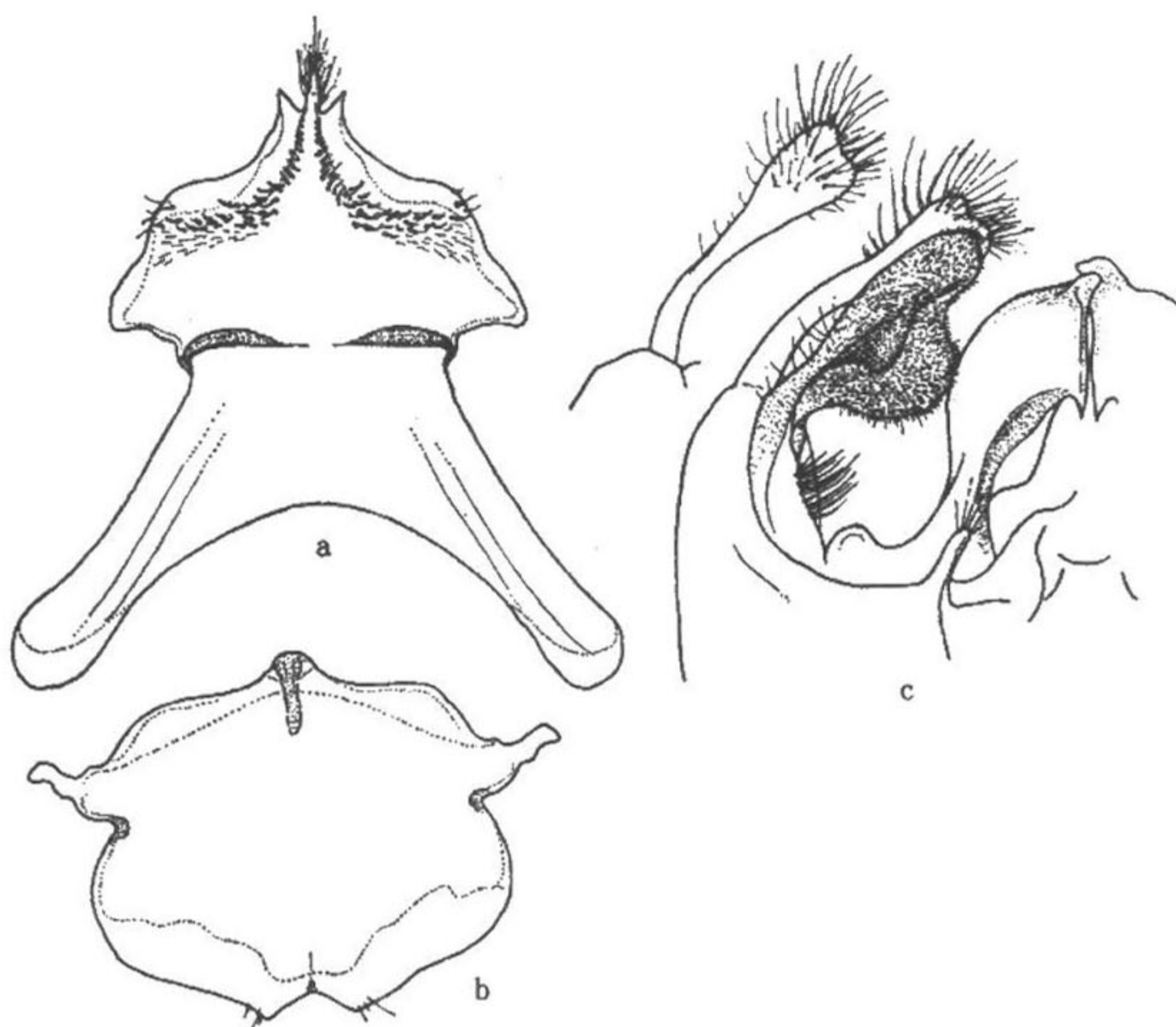


图 166 颊回条蜂 *Habropoda buconis* ♂ (仿 Lieftinck, 1974)

a. 第 7 腹板; b. 第 8 腹板; c. 生殖节及生殖刺突 (侧面观)

节; 臀板具明显的脊; 腹部腹板具细而稀的刻点。唇基端缘中央具三角形小黄斑; 上唇基部两侧具圆的黄斑; 上颚基半部黄红色, 触角黑色, 下表面红褐色, 臀板红褐色; 翅边缘色暗, 翅基片褐色, 翅痣黑褐色; 足红色, 后足跗节黑褐色; 腹部腹板端缘红色。体毛较长, 头及胸部下表面被白毛; 胫节表面被灰黄至黄褐色长毛; 毛刷黑褐色, 表面红黄色; 后足跗节毛金黄色; 腹部被黄红或黄褐色长毛, 腹板被黄色长毛。

雄体长 12mm; 与雌性区别为: 上颚基部、唇基外侧区、唇基中央的 T 形斑均黄色, T 的横纹窄于纵纹; 上颚基部及触角柄节黄色; 触角长, 黄红色, 第 1 鞭节稍长于 2+3; 后足基跗节外侧中部有 1 纵凹; 腹部第 2—5 节具浅色毛带; 跗节较长; 第 7、8 节腹板及生殖节见图 166。

分布 台湾。

拟颊回条蜂 *Habropoda buconoides* Wu, 1991 (图 167)

Habropoda buconoides Wu, 1991, Sci. Treat. Syst. Evol. Zool., 2: 221—222. ♂

雄体长 11mm; 体黑色; 头部具黄斑; 体密被黄毛。唇基几光滑, 表面刻点稀且粗大; 上唇表面粗糙, 端缘中央稍凹, 两旁各具一小尖突; 触角第 1 鞭节稍长于节 2, 第